

cassia

 **LEONARDO**
CERAMICA

be  Italian dal 1874

destinazioni d'uso



abitazioni

dometisc purpose
habitation
wohnbereich
habitación
жилое помещение
stanovanje
住宅



esterni

outdoor floor
extérieur
aussebereich
exterior
Наружные части
Vanjski prostori
户外



commerciale leggero

tiles for light commercial traffic area
passage léger
gewerblichen bereich
pequeña superficie comercial
торговое помещение с легкой нагрузкой
male trgovine
低流量商业



commerciale pesante

tiles for heavy traffic area
passage intense
gewerblichen bereich mit hoher beanspruchung
grande superficie comercial
Торговое помещение с высокой нагрузкой
Trgovine s velikim prometom
高流量商业

suggested applications - destination - anwendungsbereich - lugar de empleo
предназначение - krajnja namjena - 用途

indicazioni d'uso



pavimenti

floor tiles
sol
boden
piso
пол
podovi
地板



rivestimenti

wall tiles
revêtement
wand
revestimiento
облицовка
zidovi
墙面

indications for use - instructions d'utilisation - anwendungsbereich
indicaciones de uso - указания по использованию - upute o korištenju - 使用说明

bordo



dritto

straight
droit
gerade
derecho
Прямой
Ravne
直线型

edge / bord / rand / borde / кромка / rub / 边缘

finitura superficiale

R

strutturato

slate cut
structuré
strukturiert
estructurado
Структурированный
Strukturirane
结构式

surface finish / finition superficielle / oberflächen / acabado superficial
поверхностная отделка / površinska dovršenja / 表面处理

stonalizzazione

V3



v3

shade variation / variation de nuances / schattierung / destonalización
Разброс цветового тона / Gradacija / 石质化

modulare



4 mm

modular 4 mm
modulaire 4 mm
modul 4 mm
modular 4 mm
Модульный 4 mm
Modulame 4 mm
模块式 4 mm

modular / modulaire / modul / modular
Модульный / Modulame / 模块式

tecnologia produttiva

production technology – technologie de production – produktionstechnologie – tecnologia productiva – производственная технология – tehnologija proizvodnje – 生产技术

GRES PORCELLANATO A TUTTO SPESSORE

Full body porcelain tiles – Grès cérame pleine masse – Durchgefärbtes Feinsteinzeug – Gres Porcelánico a toda masa – Керамогранит полнотелый – Porculansko-kamene pločice – 各种厚度的仿石瓷砖

Resistenza agli urti e sollecitazioni

Knock and stress resistant
Résistance aux chocs et aux sollicitations
Beständigkeit gegen mechanische Belastungen
Resistencia a los golpes y a los esfuerzos
Стойкость к ударам и нагрузкам
Отрпност на ударце i naprezanja
耐碰撞且耐压

Resistenza all'usura

Wear resistant
Résistance à l'usure
Abriebfestigkeit
Resistencia al desgaste
Стойкость к износу
Отрпност на habanje
耐磨损

Resistenza alle scalfitture

Scratch resistant
Résistance aux rayures
Tiefenabriebfestigkeit
Resistencia a los arañazos
Стойкость к царапинам
Отрпност на ogrebotine
耐刮擦

Antigelivo

Frost-proof
Antigelif
Frostbeständigkeit
Antihielo
Морозоустойчивость
Neosjetljivost na smrzavanje
防雾

Resistenza agli attacchi chimici

Resistant to chemical attacks
Résistance aux produits chimiques
Beständigkeit gegenüber Chemikalien
Resistencia a los ataques químicos
Стойкость к химическим воздействиям
Отрпност na kemikalije
耐化学侵蚀

Resistenza alle macchie

Mark resistant
Résistance aux taches
Fleckenbeständigkeit
Resistencia a las manchas
Стойкость к пятнам
Отрпност na mrlje
耐污渍性

superfici

surfaces – superficies – oberflächen – superficies – поверхности – plohe – 表面

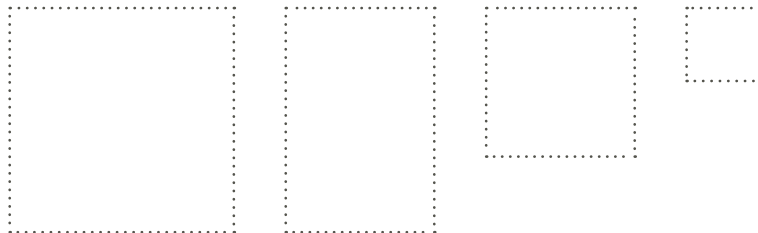


strutturato

slate cut
structuré
strukturiert
estructurado
Структурированный
Strukturirane
结构式

formati

sizes – formats – formate – formatos – Форматы – formati – 版型



45x45 / 18"x18"

30x45 / 12"x18"

30x30 / 12"x12"

15x15 / 6"x6"

colori

colours – coloris – Farben – colori – цвета – boje – 颜色

AL



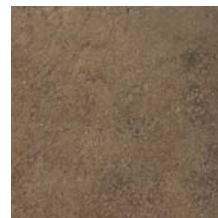
RO



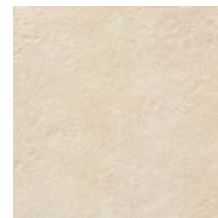
BG



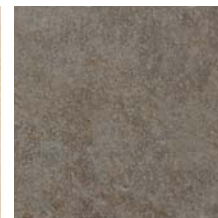
MU



BI

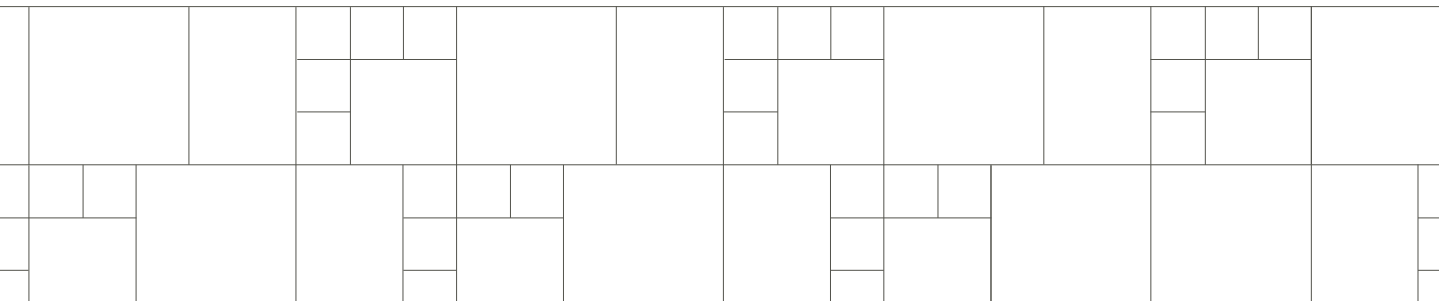


GR



modulare

modular – modulaire – modul – modular – модульный – modulare – 模块式



cassia

45x45 / 18"x18"



CASSIA AL 45



CASSIA RO 45



CASSIA BG 45



CASSIA MU 45

30x45 / 12"x18"



CASSIA AL 34



CASSIA RO 34



CASSIA BG 34



CASSIA MU 34

30x30 / 12"x12"



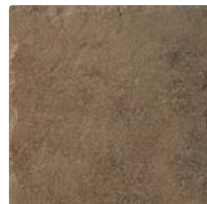
CASSIA AL 30



CASSIA RO 30

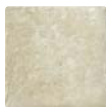


CASSIA BG 30



CASSIA MU 30

15x15 / 6"x6"



CASSIA AL 15



CASSIA RO 15



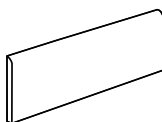
CASSIA BG 15



CASSIA MU 15

PEZZI SPECIALI

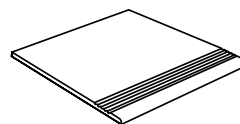
Trims - Pièces spéciales - Sonderstücke - Piezas especiales
 Специальные элементы - Нарочити dijelovi - 特制件



8x30 - 3.1"x12"
 9x45 - 3.5"x18"

CASSIA AL B
 CASSIA RO B
 CASSIA BG B
 CASSIA MU B
 CASSIA BI B
 CASSIA GR B

CASSIA AL B45
 CASSIA RO B45
 CASSIA BG B45
 CASSIA MU B45
 CASSIA BI B45
 CASSIA GR B45



30x30 - 12"x12"

CASSIA AL G
 CASSIA RO G
 CASSIA BG G
 CASSIA MU G
 CASSIA BI G
 CASSIA GR G

13 R D



CASSIA BI 45



CASSIA GR 45

13 R D



CASSIA BI 34



CASSIA GR 34

13 R D



CASSIA BI 30



CASSIA GR 30

13 R D



CASSIA BI 15



CASSIA GR 15

DECORI

Decors – Decors – Dekore – Decoros – Декоры – Dekoracije – 装饰



CASSIA AL Q D
15x15 - 6"x6"



CASSIA RO Q D
15x15 - 6"x6"



CASSIA BG Q D
15x15 - 6"x6"



CASSIA MU Q D
15x15 - 6"x6"



CASSIA BI Q D
15x15 - 6"x6"



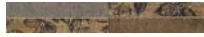
CASSIA GR Q D
15x15 - 6"x6"



JULIA 4 F
5x30 - 2"x12"



JULIA 4 A
5x5 - 2"x2"



CLELIA 6 F
4,5x30 - 1.8"x12"



CLELIA 6 A
4,5x4,5 - 1.8"x1.8"



CLELIA 7 F
4,5x30 - 1.8"x12"



CLELIA 7 A
4,5x4,5 - 1.8"x1.8"



CLELIA 6 F
4,5x30 - 1.8"x12"



CLELIA 6 A
4,5x4,5 - 1.8"x1.8"



CLELIA 1 T
6x15 - 2.4"x6"



CLELIA 2 T
6x15 - 2.4"x6"



CLELIA 3 T
6x15 - 2.4"x6"



CLELIA 4 T
6x15 - 2.4"x6"



CLELIA 1 M
2,5x15 - 1"x6"



CLELIA 2 M
2,5x15 - 1"x6"



CLELIA 3 M
2,5x15 - 1"x6"



CLELIA 4 M
2,5x15 - 1"x6"



cassia



CASSIA R2012 W



COOPERATIVA
CERAMICA
D'IMOLA

be  Italian dal 1874

COOPERATIVA
CERAMICA
D'IMOLA

Via V. Veneto, 13
40026 Imola BO - Italia
Tel.+ 39 0542 601601
Fax+ 39 0542 31749
ccimola.it

leonardoceramica.it
info@leonardoceramica.it